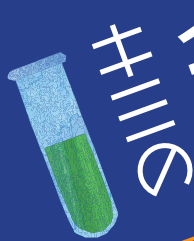


参加費:無料(事前申込制) 昼食付



ひらめき☆ときめきサイエンス



科学好奇心を
早く大学で
学んでみませんか?

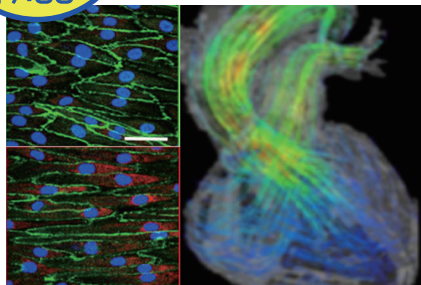
SCIENCE

「ひらめき☆ときめきサイエンス」とは、大学などにおける最先端の研究成果を子どもたちに発信し、大学ではどのような研究をしているのか、研究者や教員はどういうことを考えているのかなど、科学の楽しさ・不思議さに触れてもらい、豊かな心と知的創造性を育てるプログラムです。

開催日時

8/3土
9:00~
17:00

心臓と血管の謎を解き明かせ!
~未来の科学者にちの挑戦状~



※研究イメージ

講師/ **しのはら つとむ**
篠原 務 医学研究科・助教

対象

小学5・6年生

申込締切

7月5日(金)

集合場所

桜山キャンパス
名古屋市立大学病院 2階
小児科外来

募集人数 10名

お申し込み

上記プログラムに参加希望の方は、日本学術振興会「ひらめき☆ときめきサイエンス」ホームページまたは、本学ホームページよりお申込みください。

- 日本学術振興会「ひらめき☆ときめきサイエンス」ホームページ https://www.jsps.go.jp/j-hirameki/02_jisshi_program.html
- 名古屋市立大学「ひらめき☆ときめきサイエンス」ページ <https://www.nagoya-cu.ac.jp/event-list/20240601>

開催日時

8/20火
9:00~
17:00

病気から体をまもる研究を
丸ごと体験してみよう



※R5年度プログラムの様子

講師/ **おおいし ひさし**
大石 久史 医学研究科・教授

対象

高校生

申込締切

7月31日(水)

集合場所

桜山キャンパス
医学研究科・医学部研究棟
講義室前

募集人数 20名

お問合せ先

名古屋市立大学 総務部
企画課 企画係「ひらめき担当」
〒467-8601 名古屋市瑞穂区瑞穂町字川澄1
TEL:052-853-8308 FAX: 052-853-0551
E-mail:kokaikoza@sec.nagoya-cu.ac.jp



日本学術振興会



名古屋市立大学

特記事項

- ・障害のある方で受講時に何らかの配慮が必要な場合は、事前にご相談の上お申し込みください。
- ・当プログラムは定員を超えた場合、申込締切日後に抽選を行います。抽選結果は開催日2週間前までにメールにてお伝えいたします。
- ・申込確認のメールをお送りしていますので、「hirameki@jsps.go.jp」「@sec.nagoya-cu.ac.jp」からのメールを受信できるように、必ず設定しておいてください。
- ・参加には保護者の同意が必要です。

NC 名古屋市立大学
NAGOYA CITY UNIVERSITY